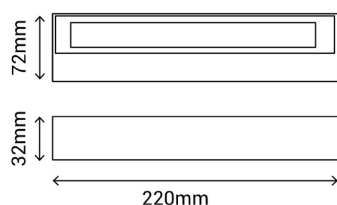
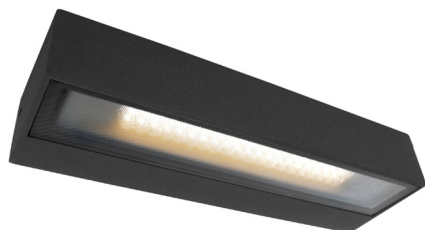


## TISA

### Ref.:112272

Aplique de alta eficiencia en acabado gris antracita y con diseño moderno. Emite luz hacia abajo creando un efecto en la pared muy atractivo. Gracias a su grado de protección IP65 permite su instalación en un gran número de zonas de exterior.



EAN:8426107568540

Más información:

[sulion.es/ean/8426107568540.es](http://sulion.es/ean/8426107568540.es)

|                        |                         |
|------------------------|-------------------------|
| Color                  | Gris antracita RAL 7012 |
| Material               | Aluminio                |
| Material del difusor   | PC                      |
| Instalación            | Superficie              |
| Fuente de Luz          | LED SMD                 |
| Potencia luminaria     | 12 W                    |
| Temperatura de color   | 3000 K                  |
| Flujo lumínico         | 600 lm                  |
| Ángulo de apertura     | 120°                    |
| CRI                    | 80                      |
| IP                     | 65                      |
| IK                     | 06                      |
| Regulable              | No                      |
| Clase                  | I                       |
| Voltaje                | AC 220-240V             |
| Frecuencia             | 50-60 Hz                |
| Temperatura de trabajo | -5 <-> +40°C            |
| Horas de vida          | 25000 h                 |
| Número de encendidos   | 10000                   |
| Dimensiones packaging  | 85 x 235 x 45 mm        |
| Volumen packaging      | 0.0009 m <sup>3</sup>   |
| Peso bruto             | 0,75 Kg                 |

